



GALGERIET

SCHETSONTWERP

STEDENBOUWKUNDIG PLAN & BEELDKWALITEIT



maart 2018

GALGERIET: NAAST DE BINNENSTAD, AAN DE GOUWZEE

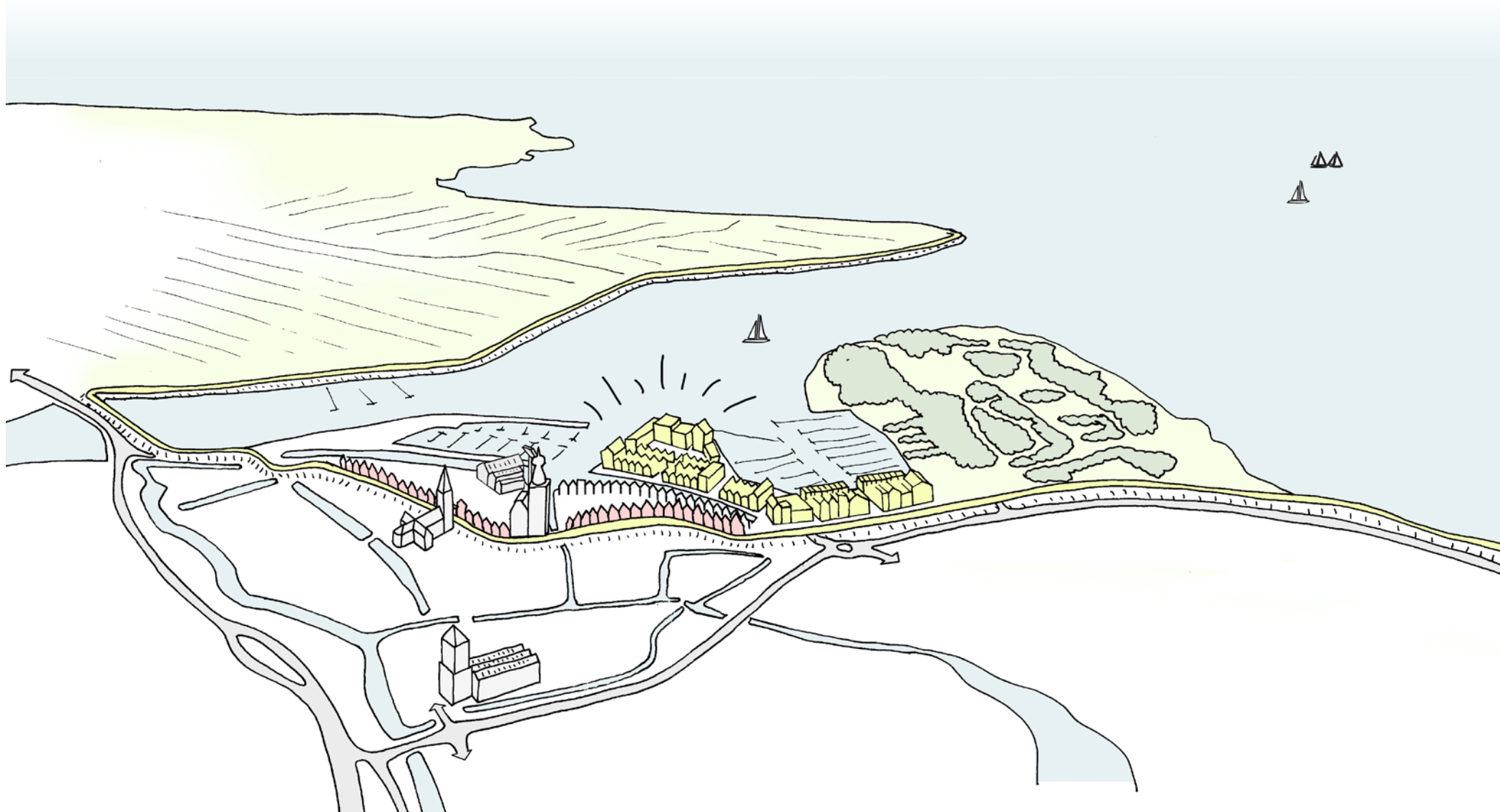


STADSDEBAT: 12 DECEMBER 2017





PLEK IN DE STAD: DIJK, GOUWZEE, BINNENSTAD, HAVEN.



NIEUWE VISIEKAART



An architectural line drawing of a waterfront promenade. On the left, a modern building with a flat roof and large windows stands next to a railing overlooking a body of water. In the background, several traditional houses with gabled roofs are visible. A large, leafy tree is on the right side. People are depicted as simple line figures walking along the promenade. The sky contains a few birds in flight. The overall style is a clean, minimalist line drawing.

afwisseling en diversiteit

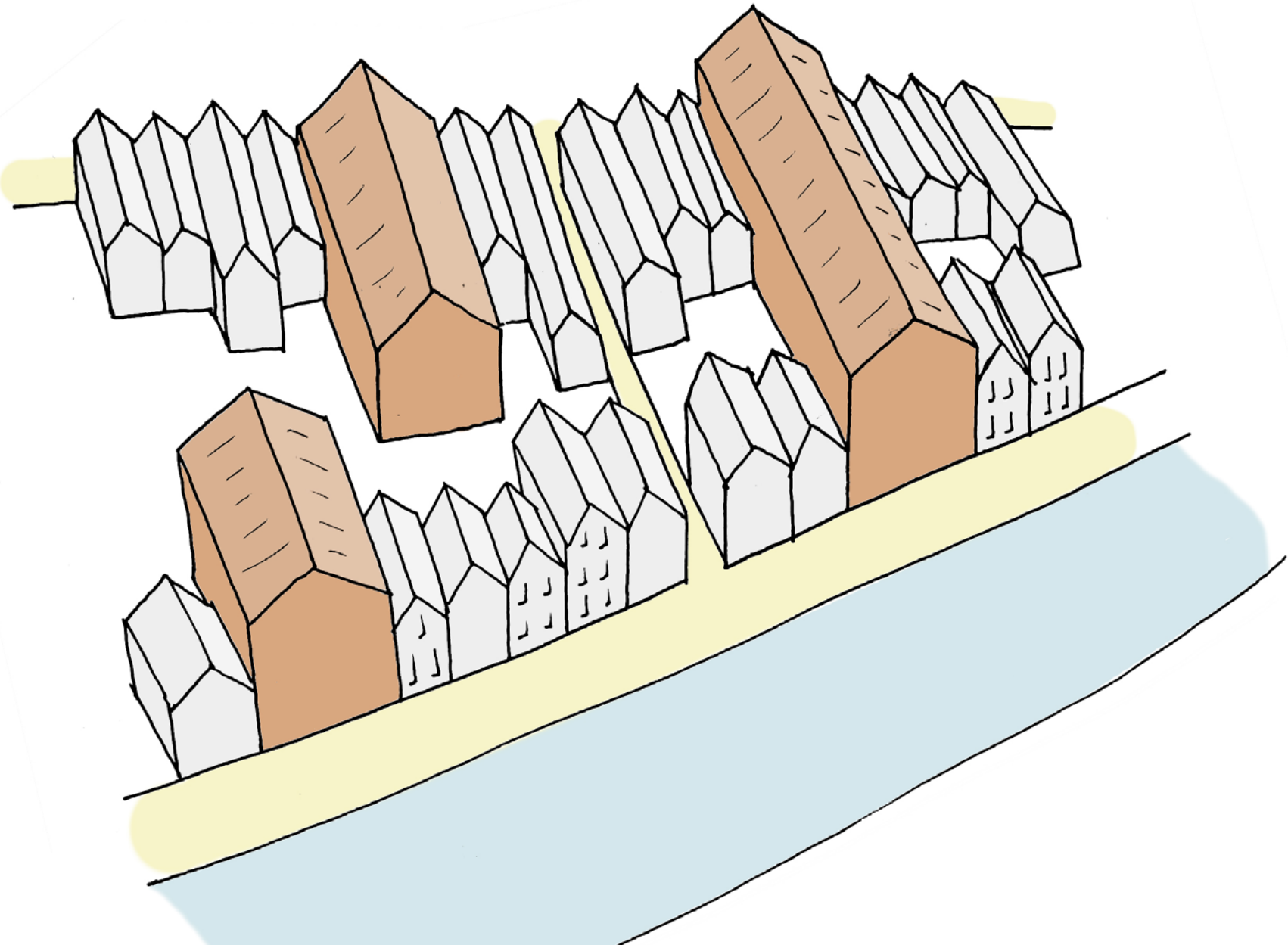
DIVERSITEIT VAN DE HISTORISCHE BINNENSTAD



Monnikendam

K. L. M.-Foto, Copyright

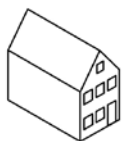
PANDENSTAD: DE RIJKDOM VAN DE BINNENSTAD



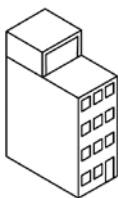
PANDENSTAD: GROOT EN KLEIN NAAST ELKAAR



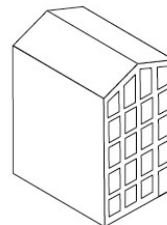
PANDENSTAD: RIJKDOM AAN GEBOUWTYPEN



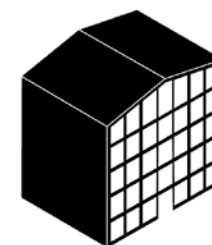
S gezinshuis, 2-3 lagen met kap
met of zonder kap



M herenhuis, 3-5 lagen met of
zonder kap



L koopmanshuis,
appartementen 3-8 lagen
(max. 26 meter)



Nurkse gebouwen (grotere
appartementengebouwen uit
één stuk).

NURKSE GEBOUWEN



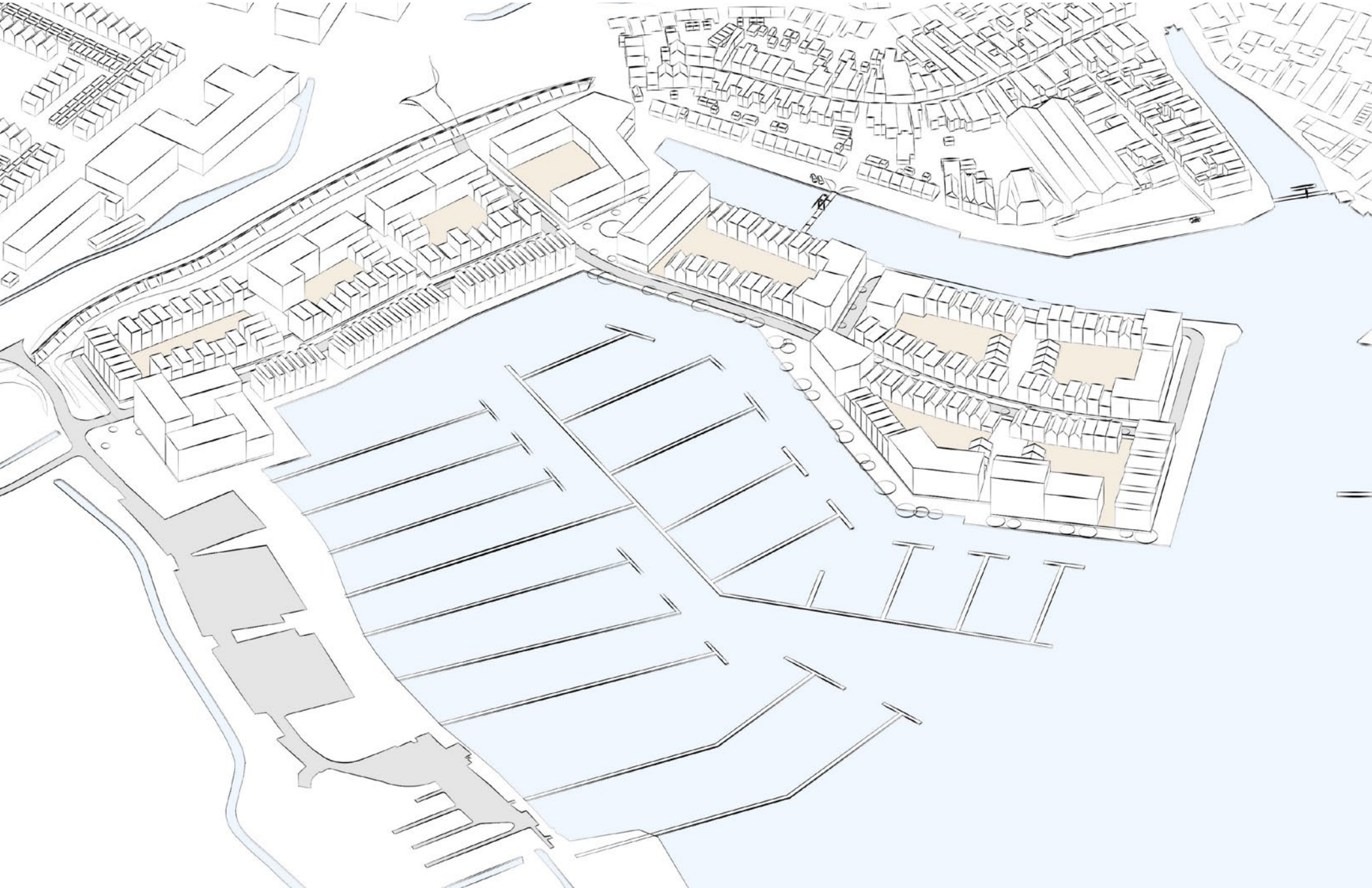
VARIATIE IN BOUWHOOGTE



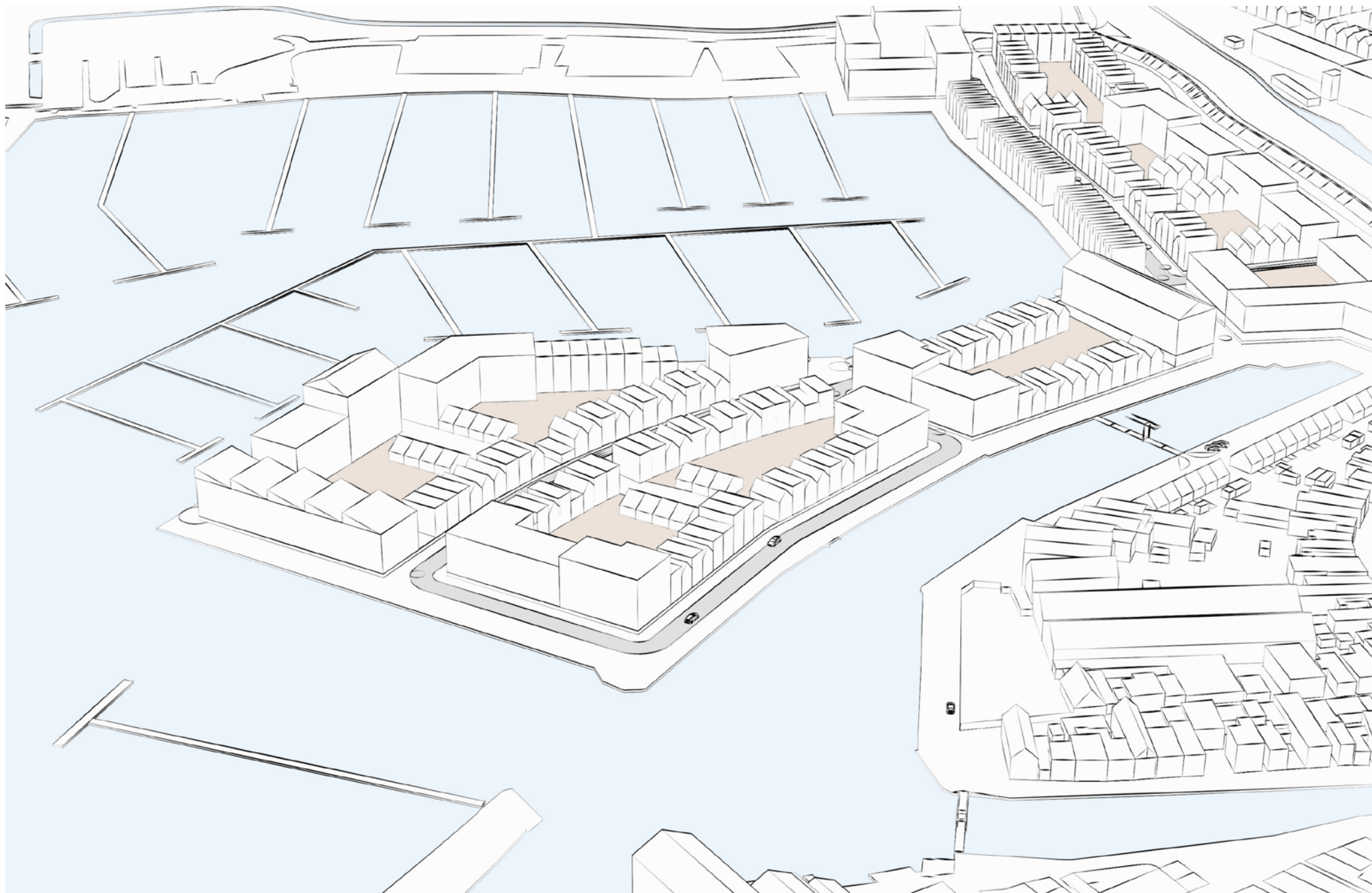
GRONDGEBONDEN WONINGEN & APPARTEMENTEN



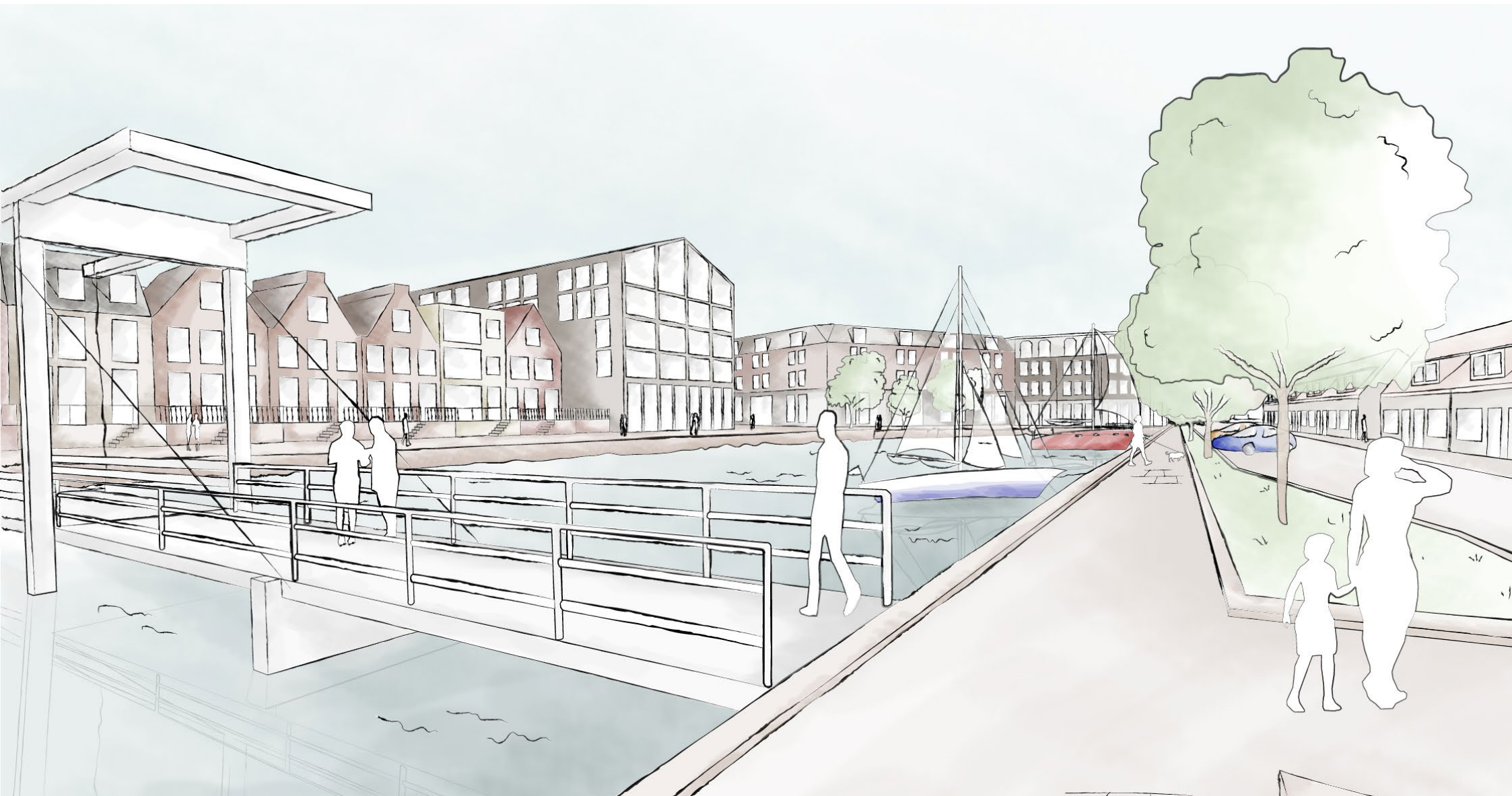
INDICATIE BOUWHOOGTES



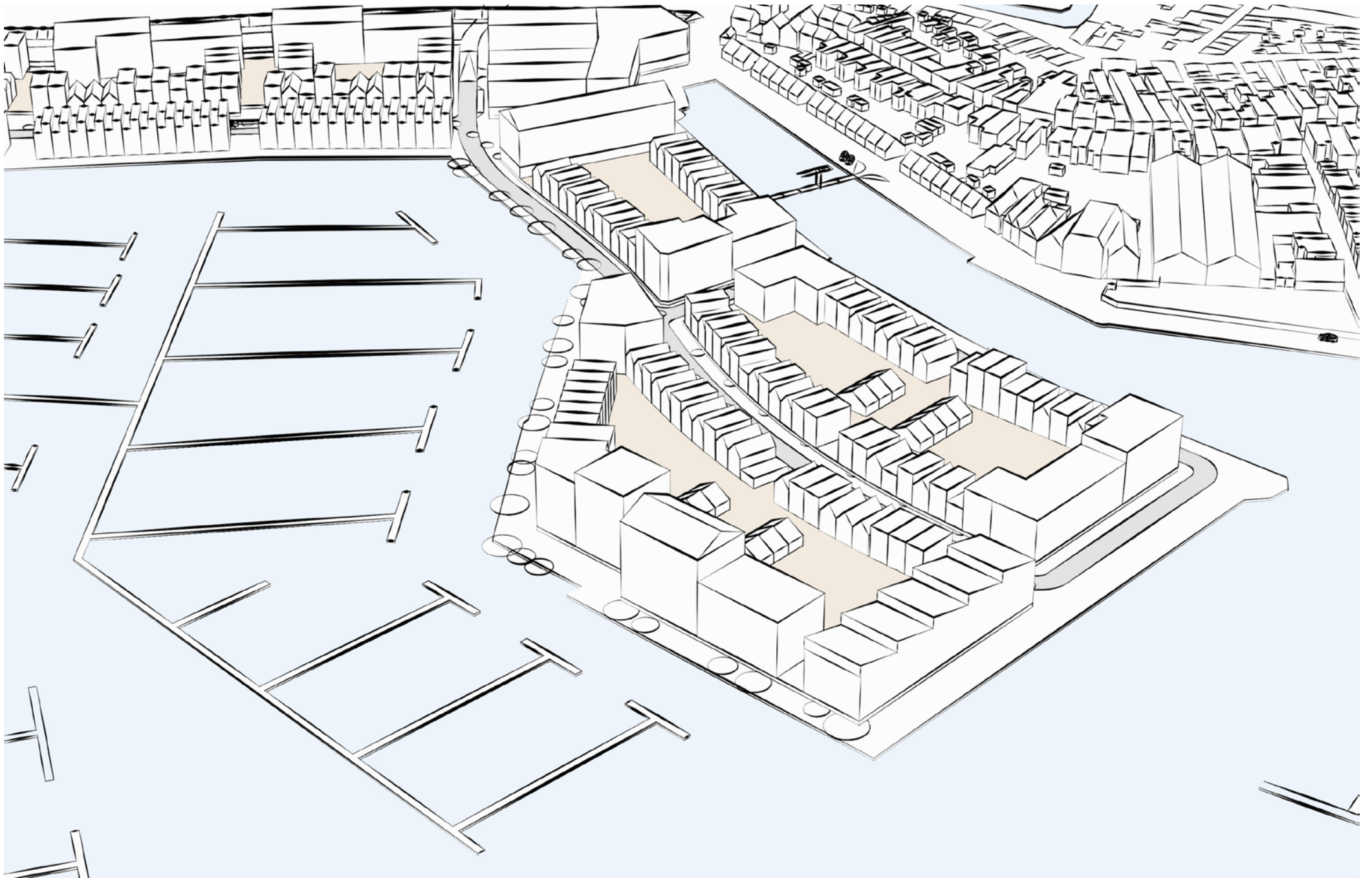
AAN HET PROOYEN



AAN HET PROOYEN



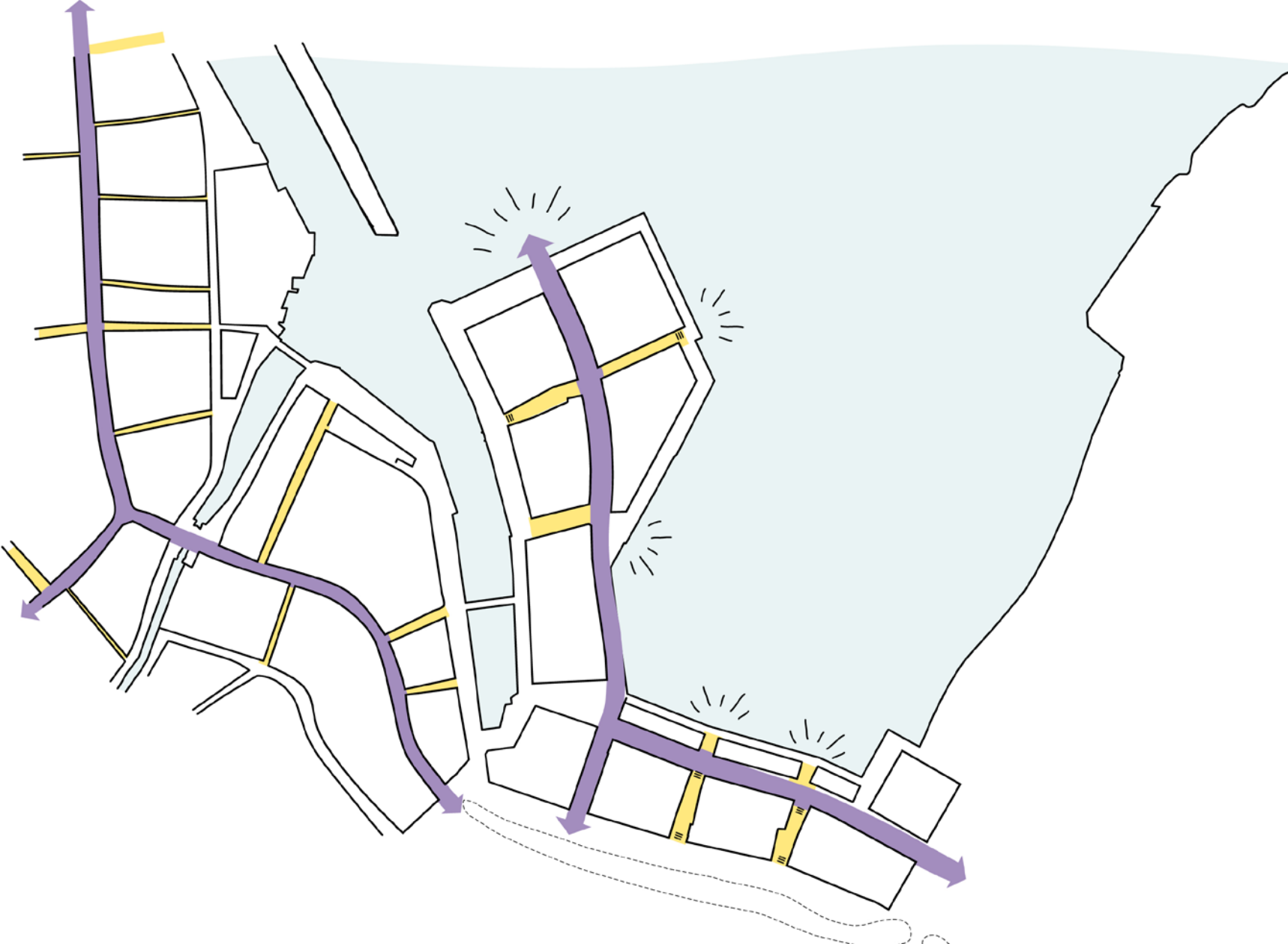
AAN DE HAVEN



An architectural line drawing of an urban waterfront. On the left, a modern building with a flat roof and large windows stands next to a walkway with a railing. In the center, a body of water is visible with a sailboat. On the right, a long, low building with a series of windows and a large tree are shown. Silhouettes of people are scattered throughout the scene, including a child and an adult walking on the right. The sky contains several birds in flight. The overall style is a clean, minimalist line drawing.

openbare ruimte

LANGE STRATEN, SMALLE STEGEN



LANGE STRATEN, SMALLE STEGEN



Nieuw aangelegde kade in de binnenstad: gebakken materiaal geeft rust, voetgangers gebruiken de straat en dwingen de auto tot stapvoetsrijden.



Steeg met gebakken materiaal, (te) smal voor auto's.



Monnickendamse stoep maakt contact met de straat en geeft ruimte voor een persoonlijk gebruik

LANGE STRATEN, SMALLE STEGEN



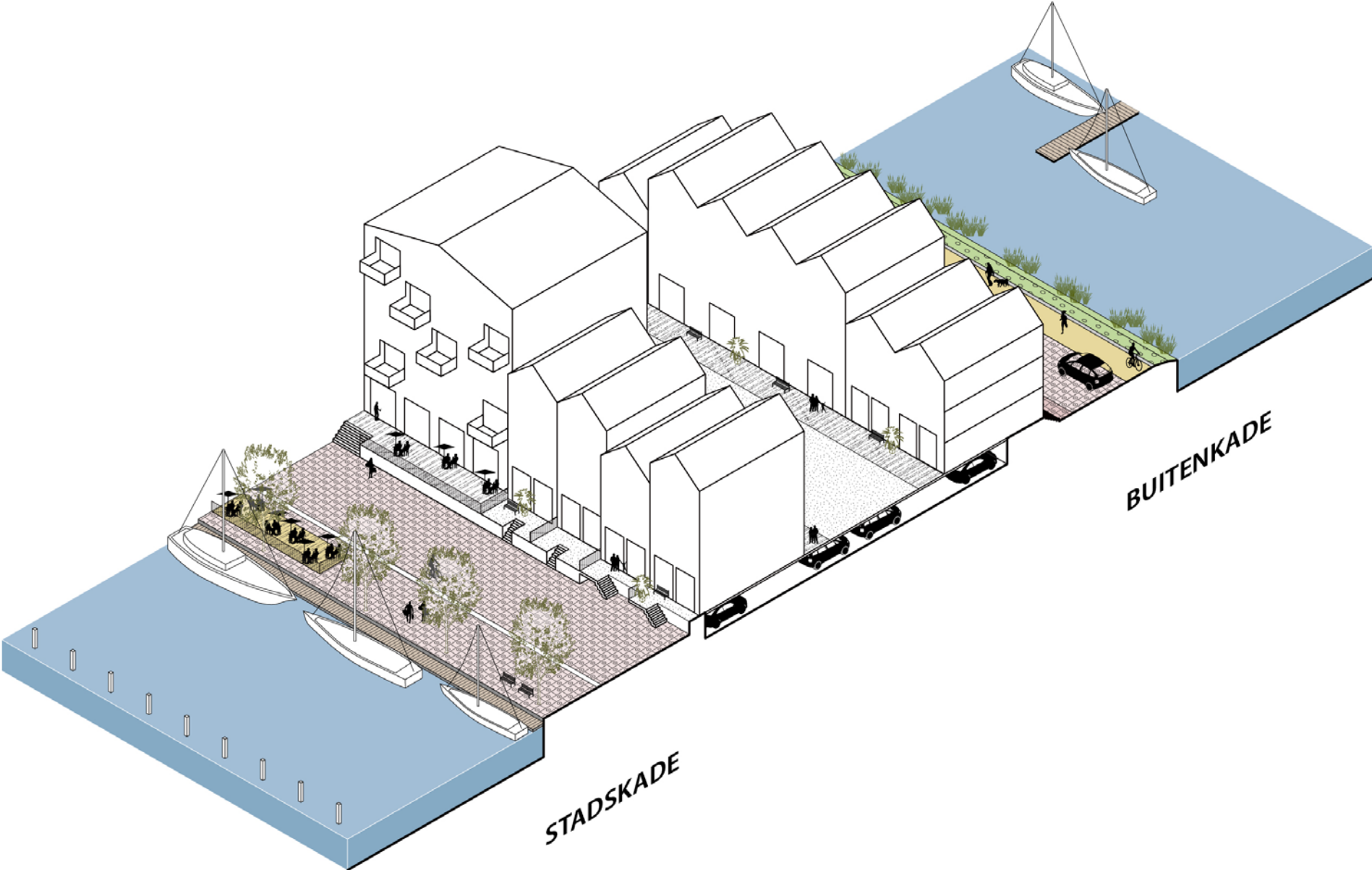
VERKEER EN PARKEREN



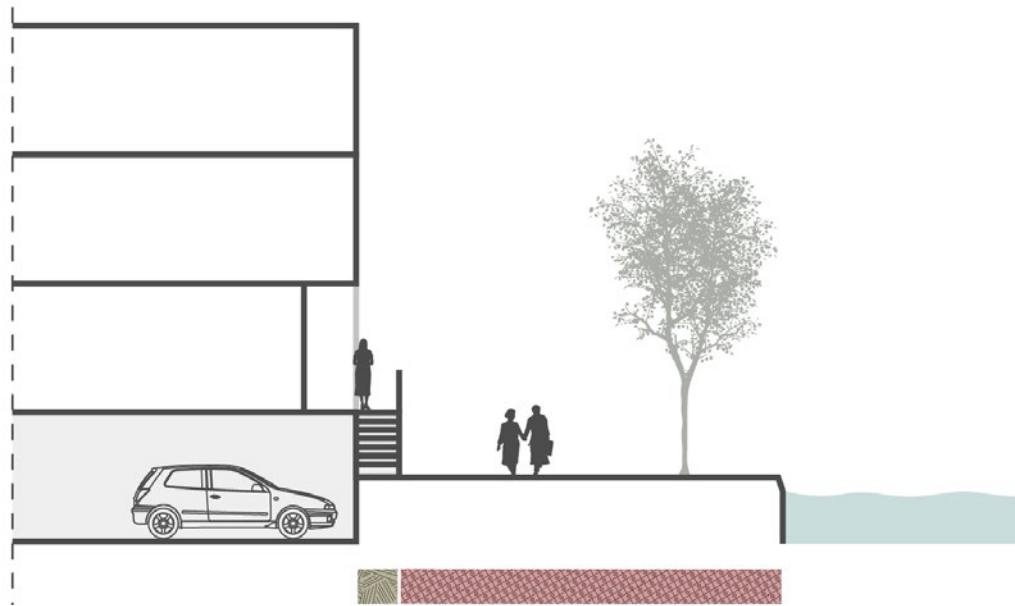
BUITENDIJKS BOUWEN ALS KANS



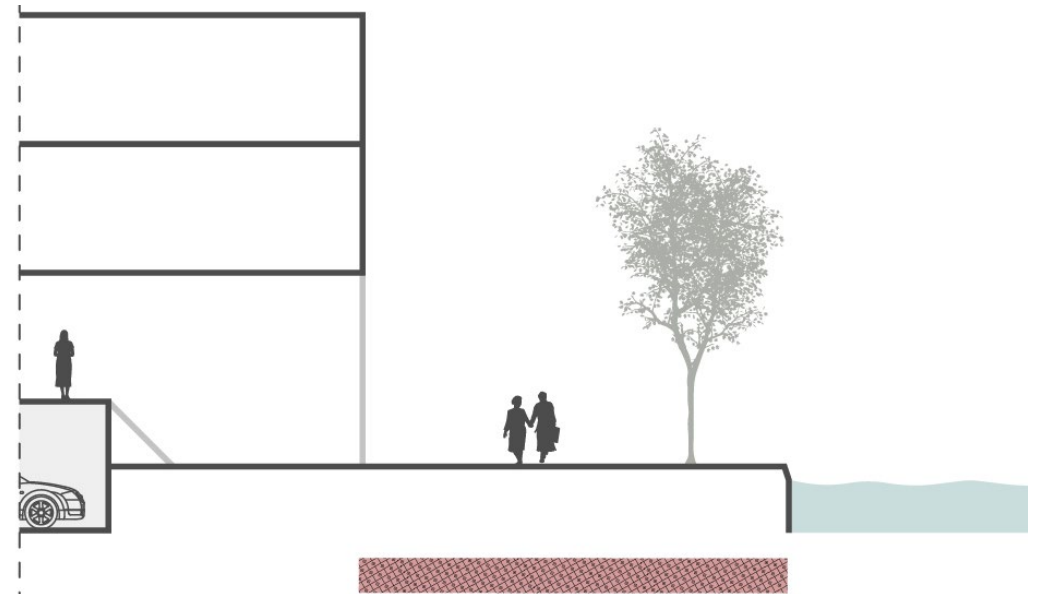
COMBINATIE VAN WATERKERING EN PARKEREN



OPLOSSING HOOGTEVERSCHILLEN TUSSEN BEGANE GROND EN KADE



Optie zonder commerciële plint



Optie met commerciële plint

KADES EN PLEKKEN



PLEKKEN: BIJZONDERE PROGRAMMA'S EN OPENBARE RUIMTE



westelijke kop: Plek met uitzicht, kansen voor watergerelateerde evenementen



Trappartij



Kades als plek voor horeca



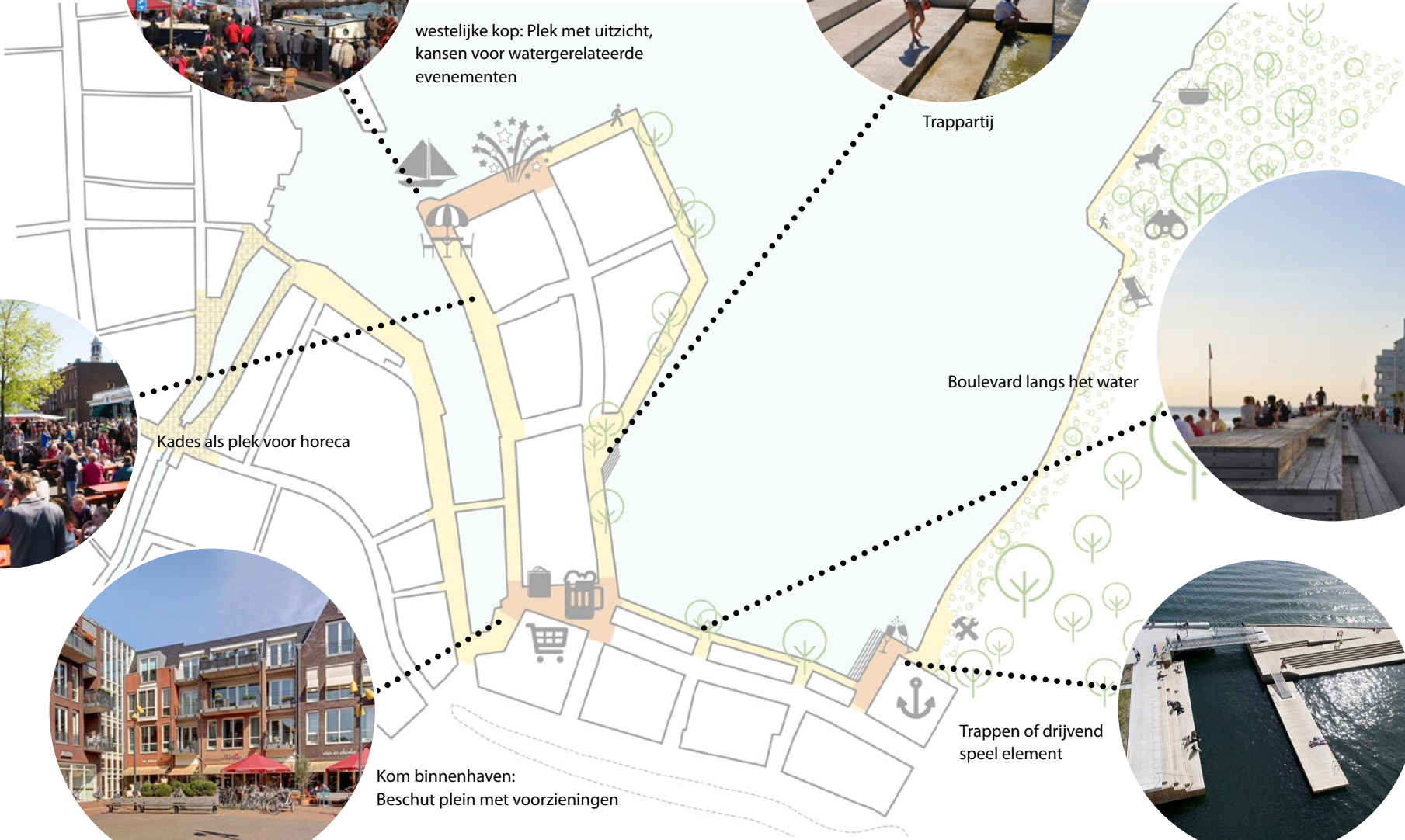
Boulevard langs het water



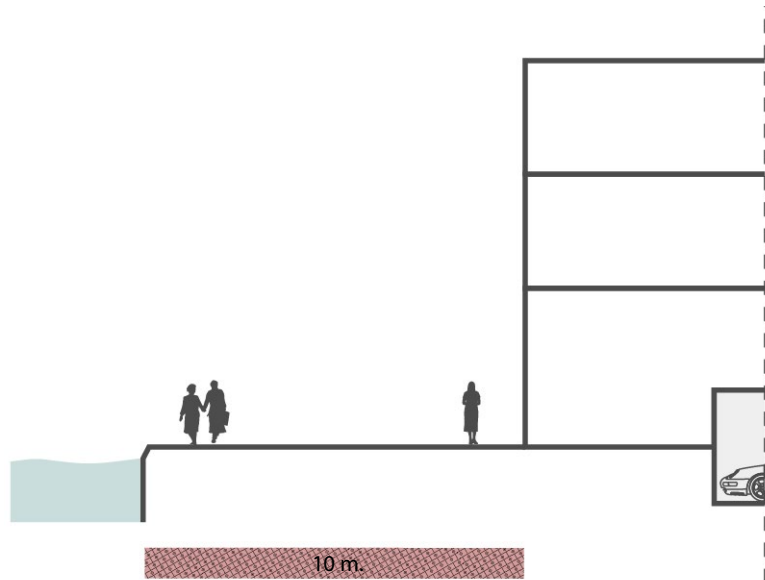
Kom binnenhaven: Beschut plein met voorzieningen



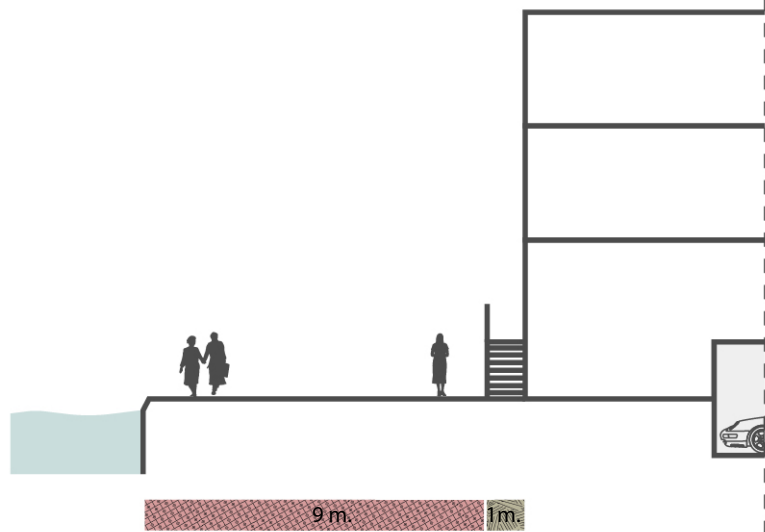
Trappen of drijvend speel element



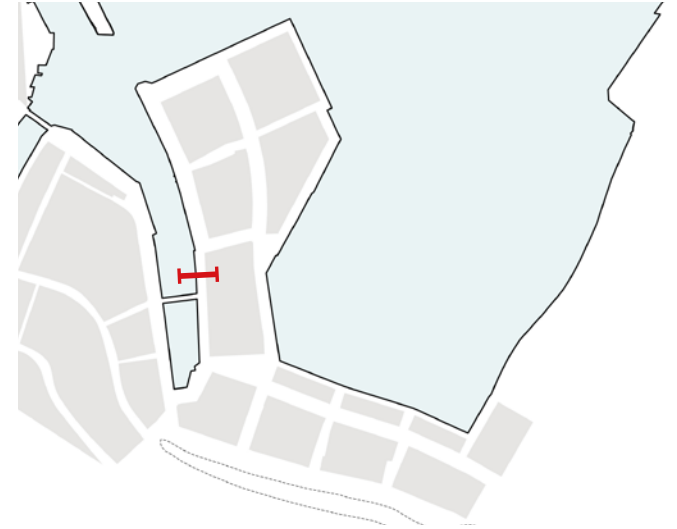
RONDJE EILAND: PRINCIPE PROFIEL BINNENHAVEN - AUTOVRIJ



optie met commerciële plint

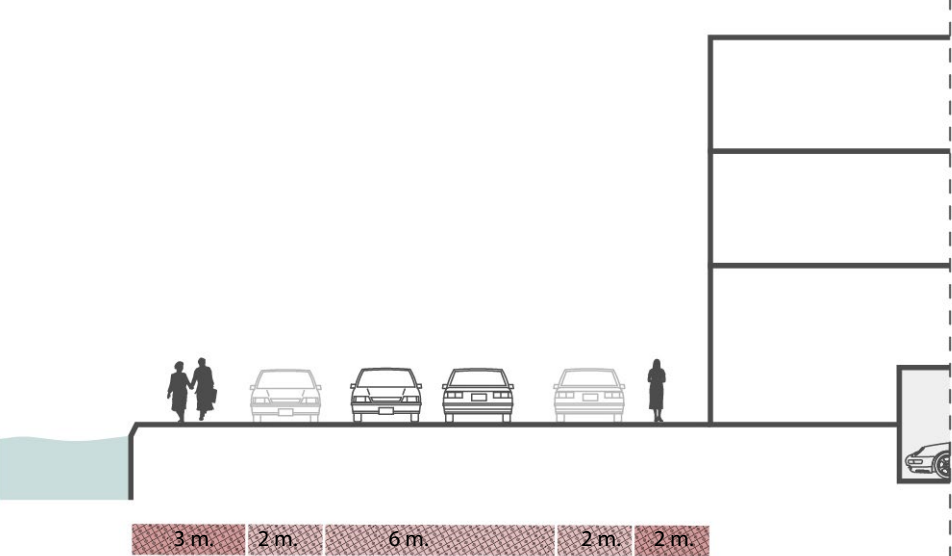


optie zonder commerciële plint

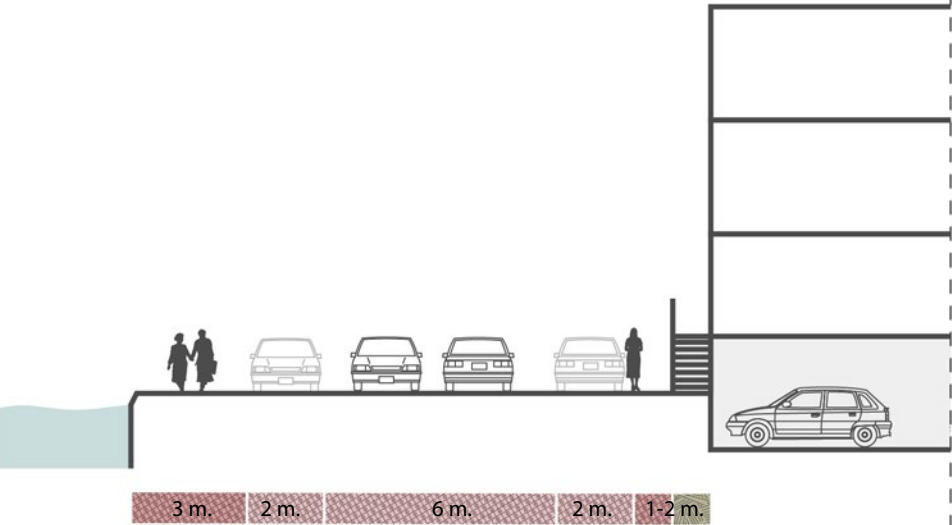


Voorbeeld materialisatie aansluitend op historisch karakter.

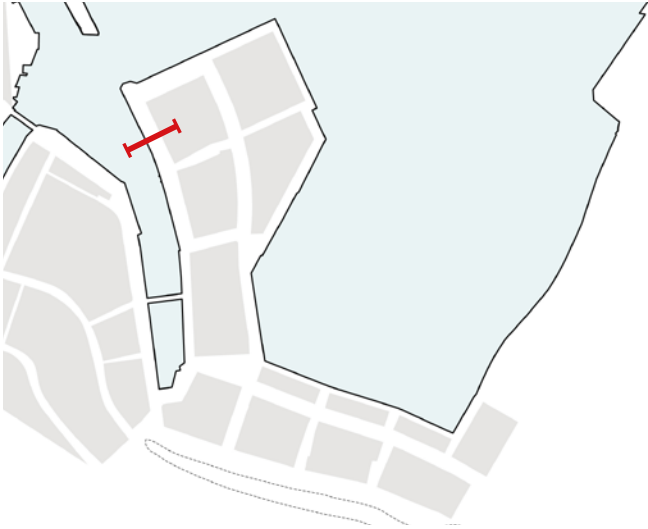
RONDJE EILAND: PRINCIPE PROFIEL BINNENHAVEN MET AUTO



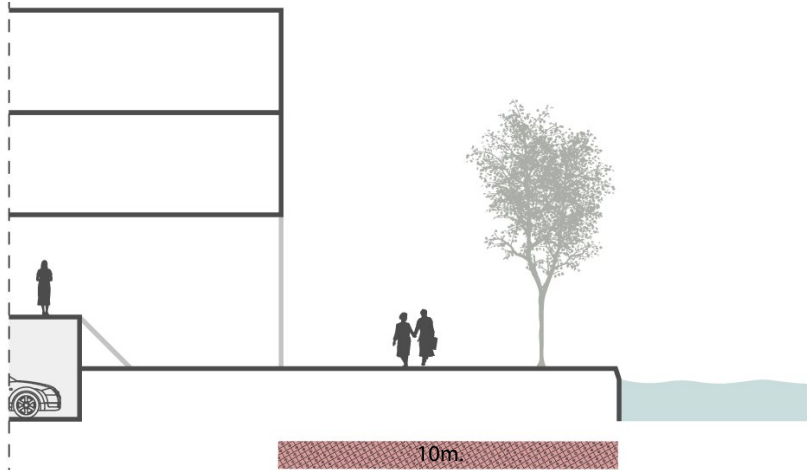
optie met commerciële plint



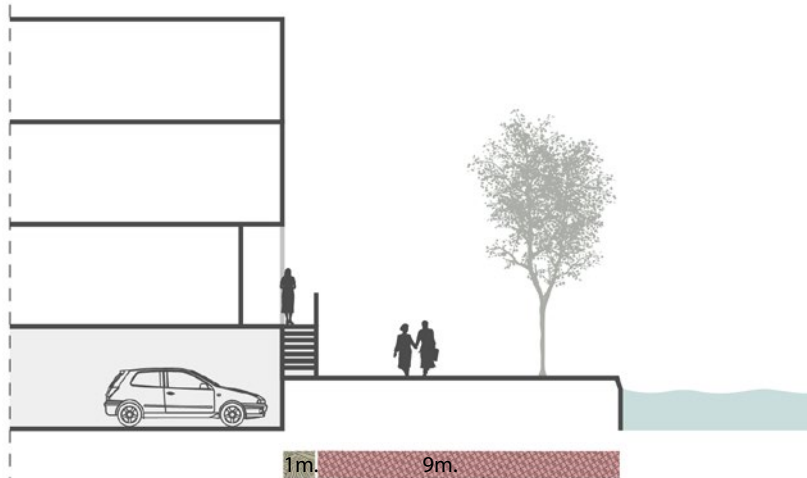
optie zonder commerciële plint



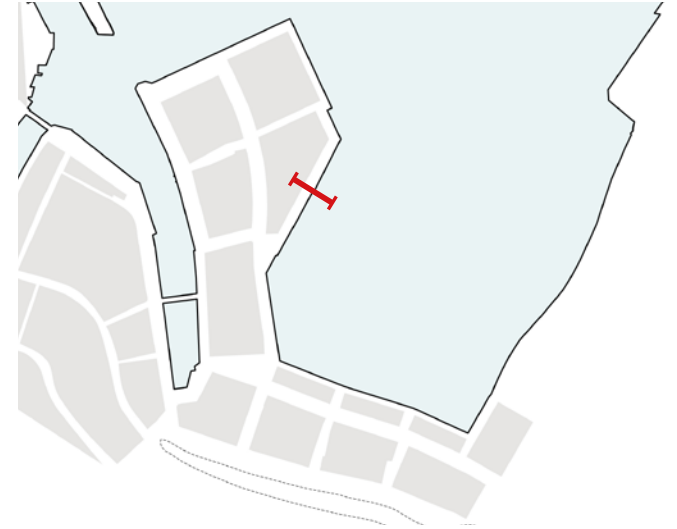
RONDJE EILAND: PRINCIPE PROFIEL BUITENHAVEN



Optie met commerciële plint

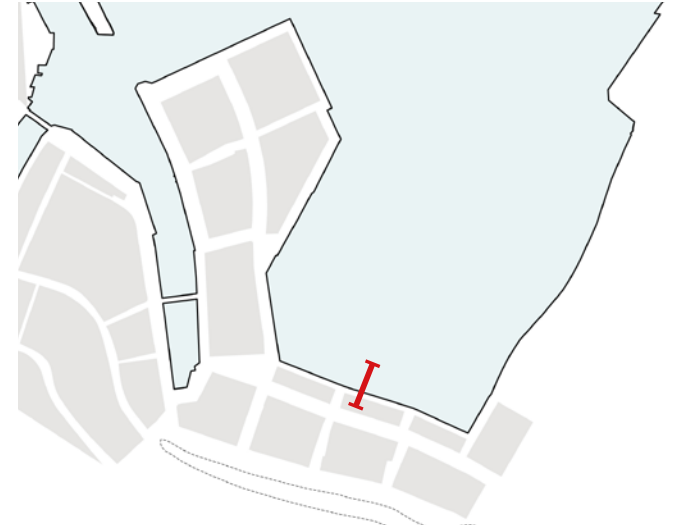
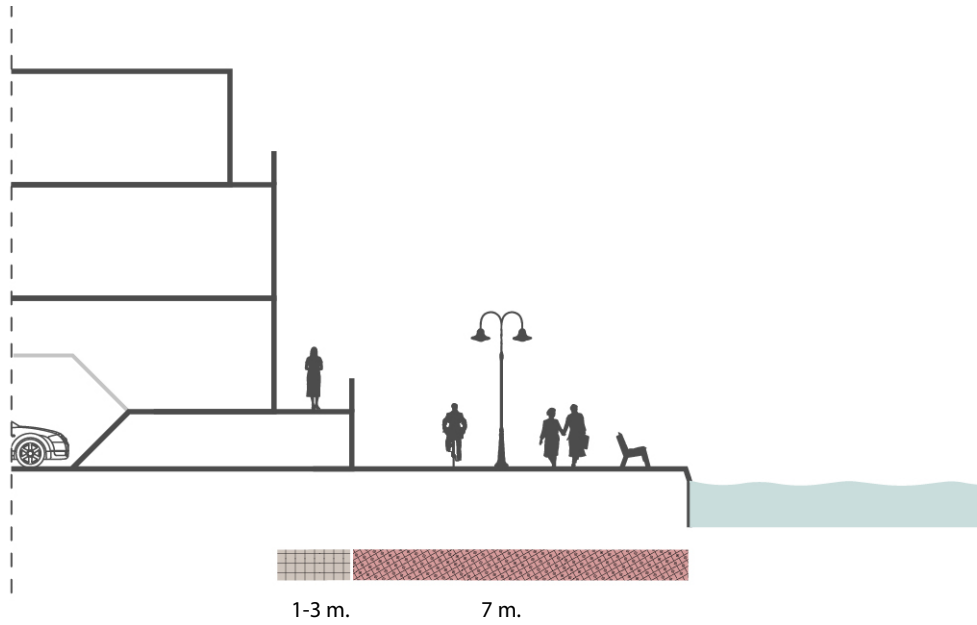


Optie zonder commerciële plint



Voorbeeld materialisatie met graniet of betonverhardingen, met toepassing van groen

RONDJE EILAND: PRINCIPE PROFIEL BUITENHAVEN



FLEXIBELE PLINTEN VOOR BIJZONDER PROGRAMMA

horeca / terrassen



maatschappelijke voorzieningen

bierbrouwer:
proeflokaal en winkel

aanvullende voorzieningen



bedrijvigheid



supermarkt



watersport

■ Voorzieningen
■ Extra hoge flexibele verdiepingshoogte



Impressie van het centrale plein met supermarkt en Bierderij.

INTERIEUR VAN HET BLOK: SPELEN EN VERBLIJVEN VOOR BEWONERS



speeltuin in het blok (Tubingen D)



wonen op een parkeerdek (Delft)

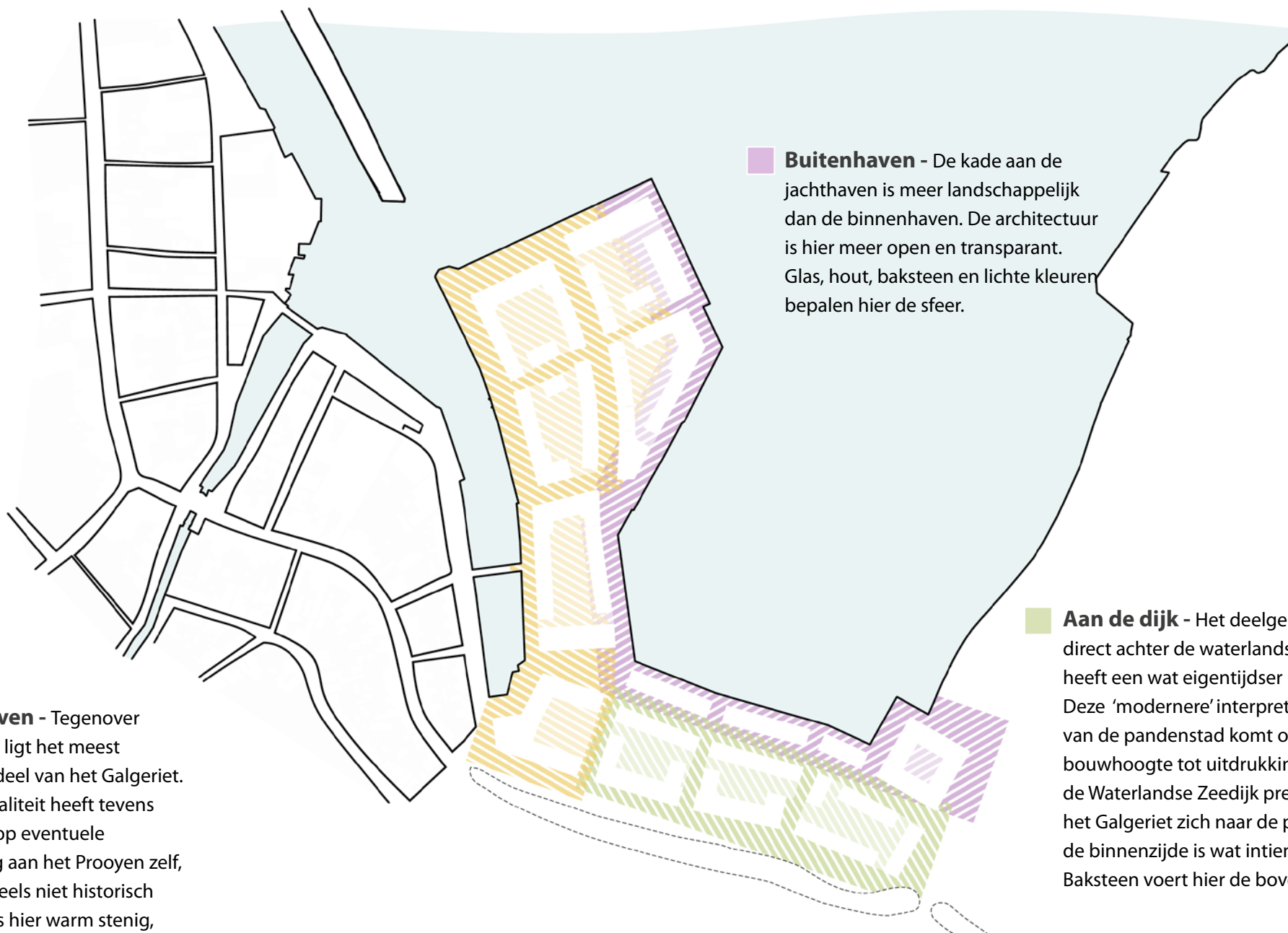
An architectural line drawing of a waterfront urban space. On the left, a modern building with a flat roof and large windows stands on a raised platform. A walkway with a railing runs along the water's edge. In the background, a row of traditional houses with gabled roofs is visible. A boat is docked at a pier in the water. On the right, a large, leafy tree stands next to a long, low building. A person and a child are walking on a path. The sky contains several birds in flight. The word 'sfeergebieden' is written in the center in a bold, black, sans-serif font.

sfeergebieden

MELANGE AN ARCHITECTUURSTIJLEN



MELANGE AAN ARCHITECTUURSTIJLEN PER DEELGEBIED

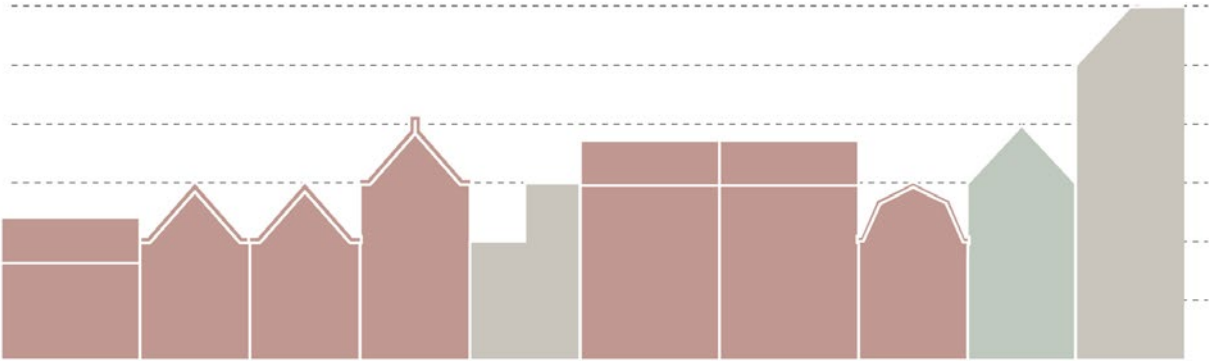
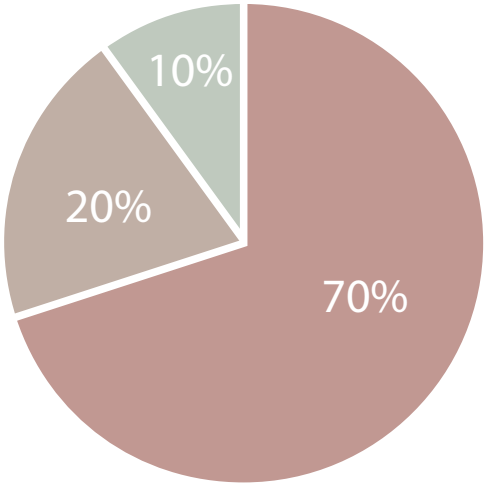
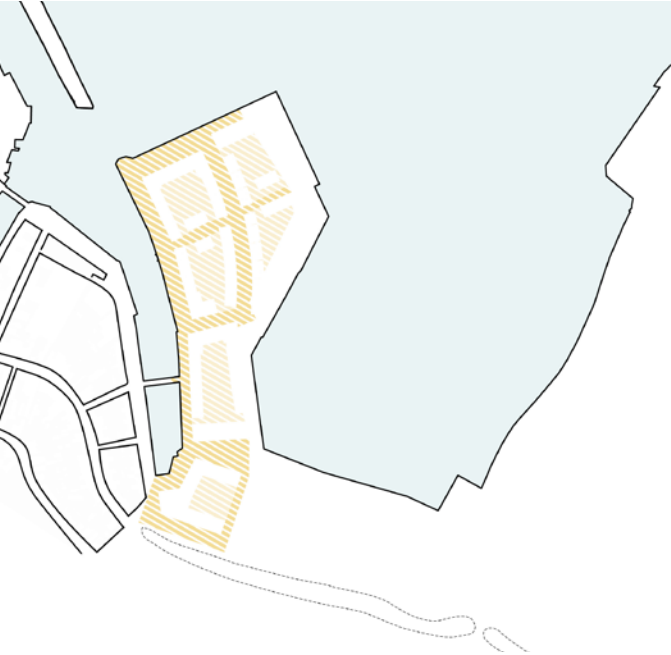


Binnenhaven - Tegenover het Prooyen ligt het meest historische deel van het Galgeriet. De beeldkwaliteit heeft tevens betrekking op eventuele vernieuwing aan het Prooyen zelf, dat grotendeels niet historisch is. De sfeer is hier warm stenig, overwegend baksteen.

Buitenhaven - De kade aan de jachthaven is meer landschappelijk dan de binnenhaven. De architectuur is hier meer open en transparant. Glas, hout, baksteen en lichte kleuren bepalen hier de sfeer.

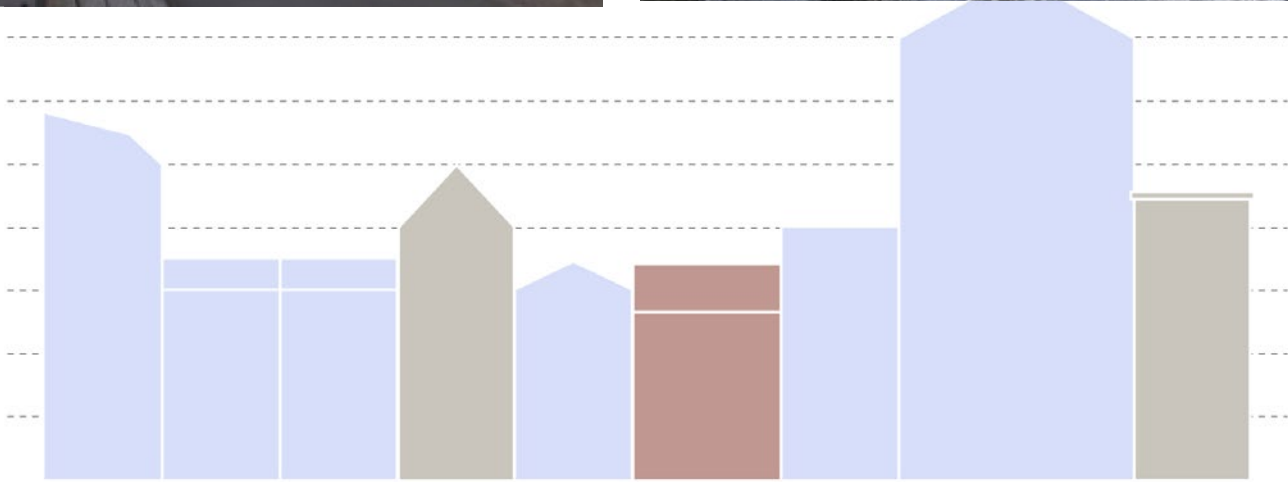
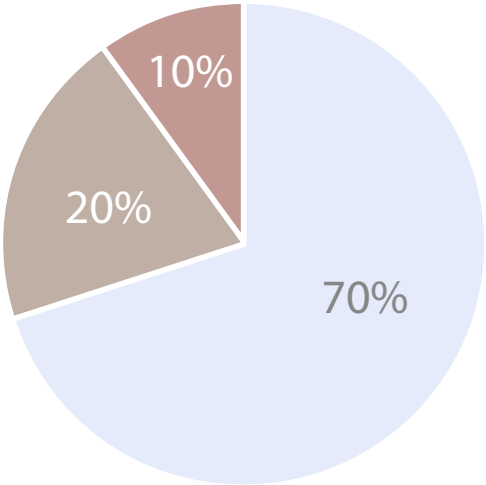
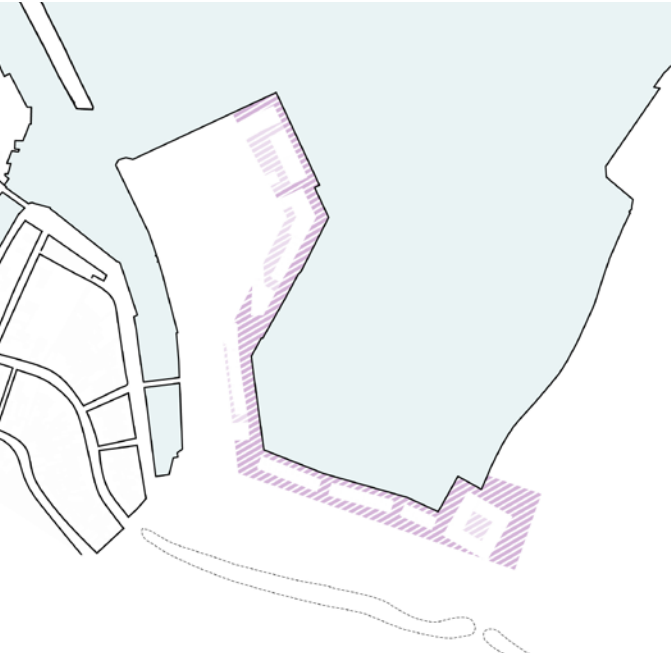
Aan de dijk - Het deelgebied direct achter de waterlandse zeedijk heeft een wat eigentijdser karakter. Deze 'modernere' interpretatie van de pandenstad komt ook in de bouwhoogte tot uitdrukking. Vanaf de Waterlandse Zeedijk presenteert het Galgeriet zich naar de passant, de binnenzijde is wat intiemer. Baksteen voert hier de boventoon.

BINNENHAVEN



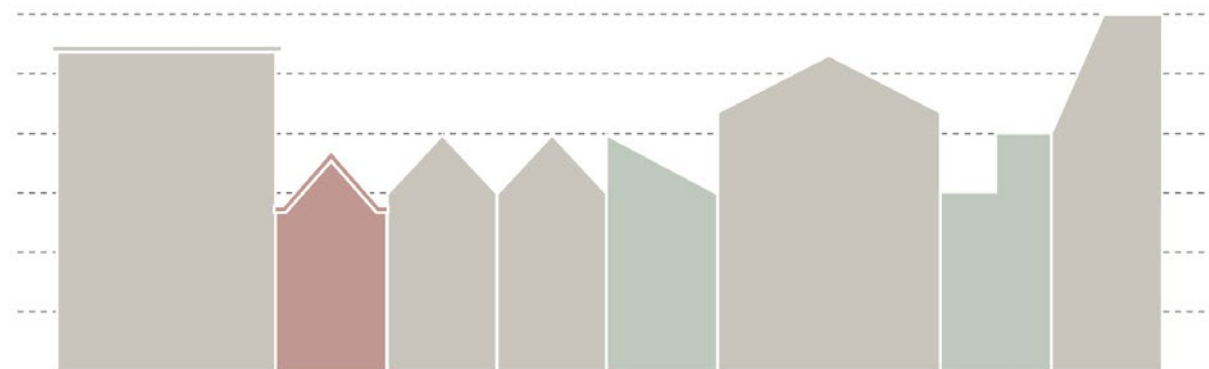
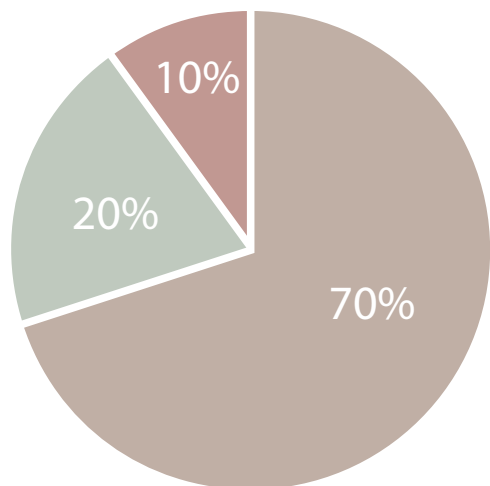
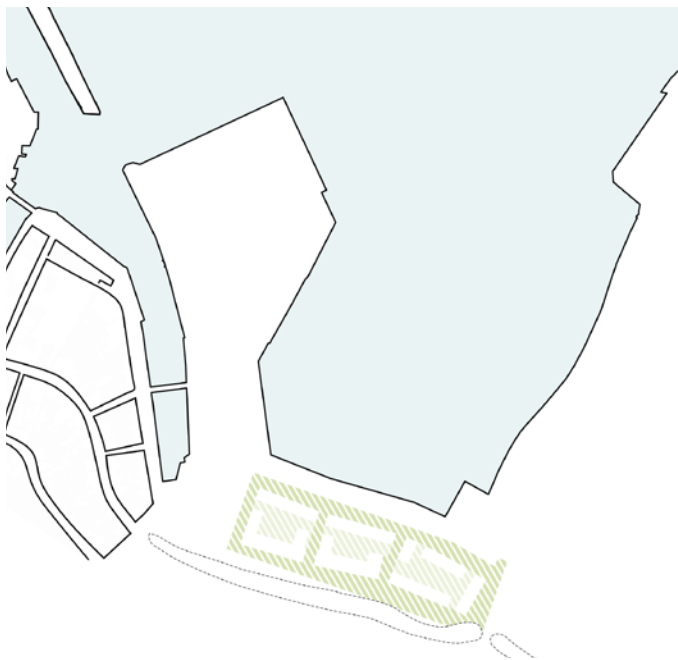
- modern baksteen
- klassieke baksteen
- eigenzinnig
- nautisch

BUITENHAVEN



- modern baksteen
- klassieke baksteen
- eigenzinnig
- nautisch

AAN DE DIJK



- modern baksteen
- klassieke baksteen
- eigenzinnig
- nautisch

