

Bijlage 1 Plan van aanpak herstel bruggen Dorpsstraat Watergang

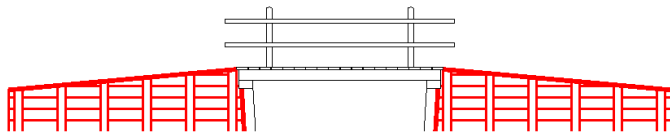
Stap 1. Brug Dorpsstraat 15



Werkzaamheden

De werkzaamheden staan gepland voor 16 januari 2012 en duren ongeveer 2 weken. Deze bestaan in hoofdlijn uit:

- vervangen van de vleugelwanden (dit zijn de houten grondkeringen, met rood aangegeven);

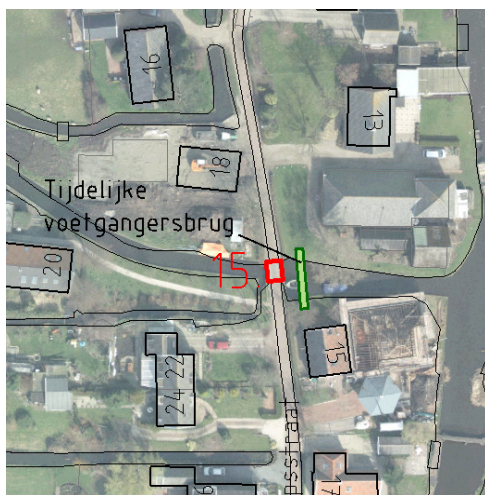


Omleiding tijdens afsluiting brug

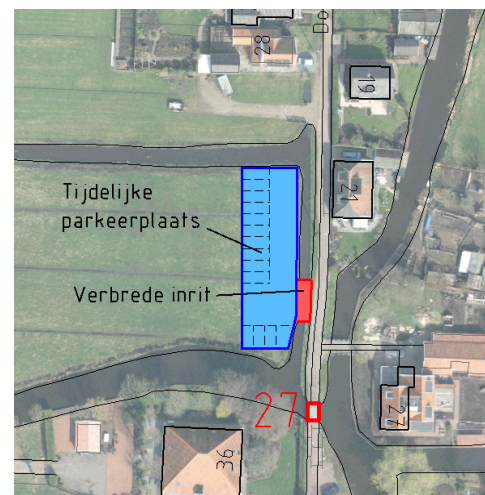
Ter plaatse van de brug bij Dorpsstraat 15 kunnen wij helaas geen omleidingsvoorziening voor autoverkeer maken. Wel plaatsen wij een tijdelijke voetgangersbrug tussen de tuinen van Dorpsstraat 13 en 15. Daarbij plaatsen wij loopschotten naar de openbare weg toe. Deze constructie hebben wij ook met de nooddiensten besproken en is door hen goedgekeurd.

Op het weilandje tegenover Dorpsstraat 27 maken wij een tijdelijke parkeerplaats. In totaal realiseren wij 15 parkeerplaatsen.

Tijdens vuilophaaldagen kunt u uw rolcontainer(s) gewoon voor uw pand aanbieden. De aannemer zal deze voor de afgesloten brug aanbieden aan de vuilnisophaaldienst Sita.



Tijdelijke voetgangersbrug naast brug Dorpsstraat 15



Tijdelijke parkeerplaats tegenover Dorpsstraat 27

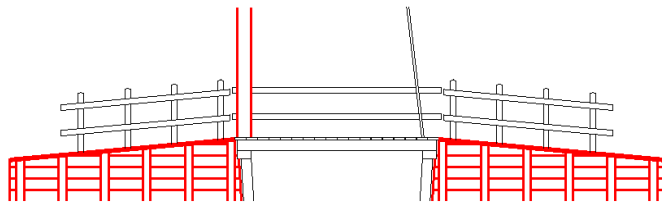
Stap 2. Brug Dorpsstraat 43



Werkzaamheden

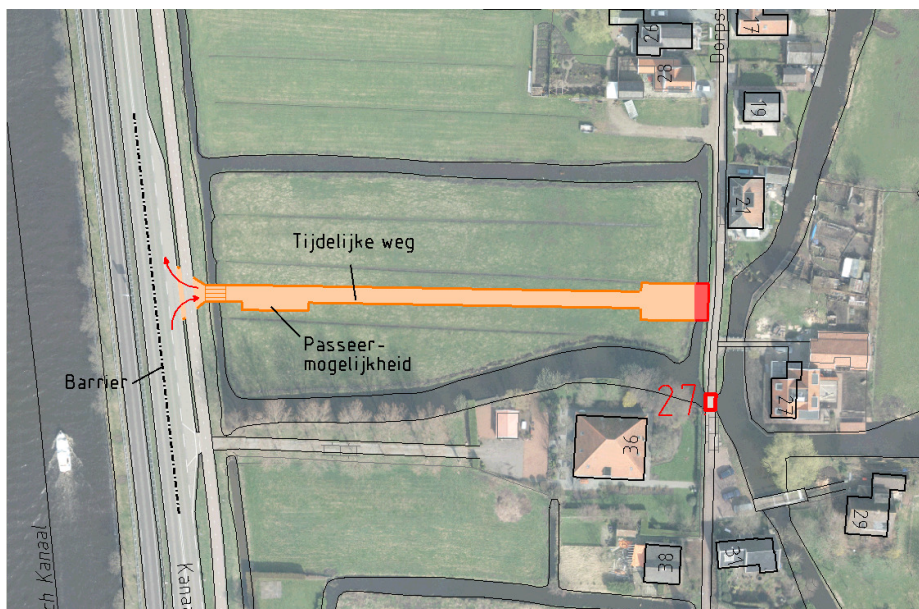
De werkzaamheden staan gepland voor 1 februari 2012 en duren ongeveer 3 weken. Deze bestaan in hoofdlijn uit:

- herstel leuningdelen
- verbreden en verhogen van poort (dit is inclusief het vervangen van de beschadigde staander)
- vervangen vleugelwanden
- schilderen leuningen



Omleiding tijdens afsluiting brug

Wij maken een tijdelijke weg over het weilandje tegenover Dorpsstraat 27 naar de N235 toe. Ter hoogte van de uitrit op de N235 plaatsen wij een barrier in het midden van de weg. Dat heeft als gevolg dat u de tijdelijke weg alleen kan bereiken rijdend vanaf Amsterdam. Als u de tijdelijke weg verlaat bent u verplicht af te slaan richting IJpendam. Wij vragen u bij de eerste afslag van IJpendam te keren als u uw weg richting Amsterdam wilt vervolgen.



Tijdelijke weg tegenover Dorpsstraat 27

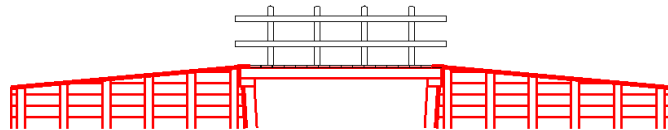
Stap 3. Brug Dorpsstraat 27



Werkzaamheden

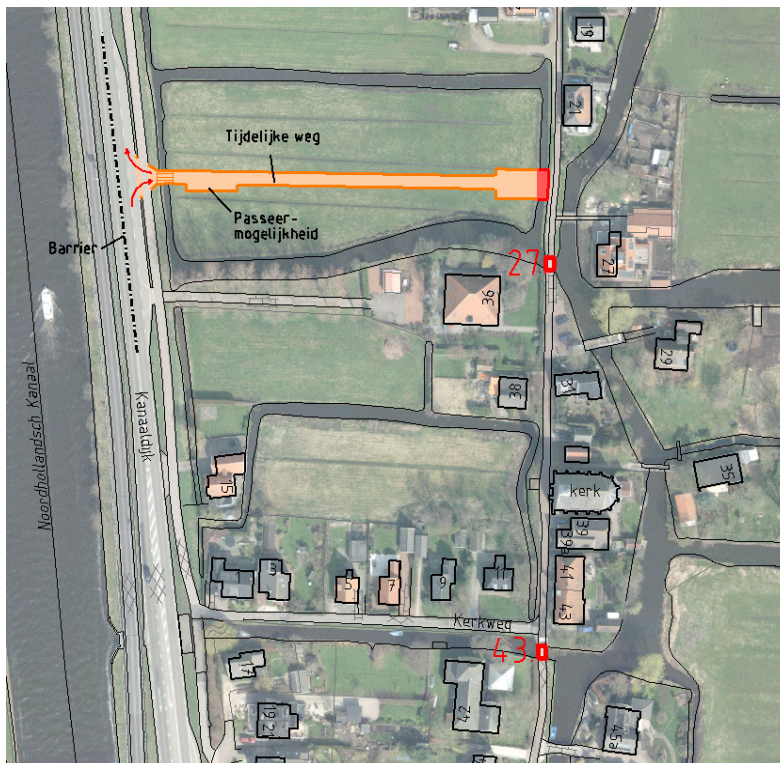
De werkzaamheden staan gepland voor 22 februari 2012 en duren ongeveer 4 weken. Deze bestaan in hoofdlijn uit:

- vervangen vleugelwanden
- vervangen en versterken fundering en liggers
- schilderen leuning



Omleiding tijdens afsluiting brug

Wij behouden hiervoor de tijdelijke weg als genoemd bij de stap 2. Zie voor een toelichting de vorige pagina. Uiteraard starten wij pas met het herstel aan de brug Dorpsstraat 27 zodra de brug bij Dorpsstraat 43 weer toegankelijk is.



Tijdelijke weg tegenover Dorpsstraat 27